

学校情報

1. 法人の概要

(ア)法人名・所在地

法人名 学校法人東都医療福祉学院
所在地 〒120-0036 東京都足立区千住仲町14番4号
創立年月日 平成20(2008)年1月24日
開校年月日 平成20(2008)年4月1日

(イ)設置する学校

千住介護福祉専門学校 <http://senju-kaigo.jp/>

(ウ)課程、部科、学科、修業年限、学生定員及び養成課程

課程	部科	学科	修業 年限	学生定員			学級数
				1年	2年	計	
社会福祉 専門課程	昼間部	介護福祉 学科	2年	40人	40人	80人	学年1学級 計2学級

○学年は4月1日に始まり、翌年3月31日に終わる。

前期：4月1日から 9月30日まで

後期：10月1日から 3月31日まで

○休業日

- (1) 土曜日及び日曜日
- (2) 国民の祝日に関する法律に規定する日
- (3) 夏季休業：8月1日から 8月31日まで
- (4) 冬季休業：12月25日から 1月7日まで
- (5) 春季休業：3月21日から 3月31日まで
- (6) 学年始休業日：4月1日から 6日まで
- (7) 開校記念日：4月1日
- (8) その他校長の定めた日

・休業日においても校長が必要と認めた場合、授業、見学、実習等を実施することができる。

・校長は必要に応じて、臨時休校を実施することができる。

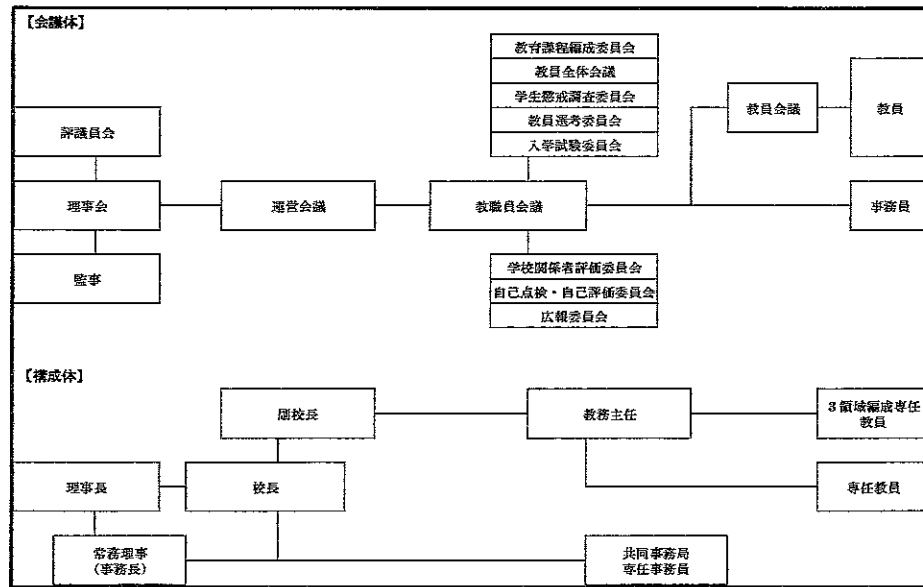
(エ)役員概要

理事 定数9名 現員9名
監事 定数2名 現員2名

(オ)教職員数

専任教員4名 / 非常勤教員34名 (日本語教員2名)
事務職員2名 / 非常勤事務職員1名

(カ)組織図



2. 本校の教育理念

- ・地域にねざし、地域とともに歩む学校
- ・介護現場に学び、ともに進む学校
- ・学生の成長を支援する学校
- ・教員の資質向上を追求する学校
- ・ネットワークで、医療・福祉の連携をはかる学校

3. 教育目的

- ・介護を必要とする人に寄り添い、質の高いケアを提供する介護福祉士を養成する。
- ・介護を含む地域課題を深く理解し、福祉の向上を目指す専門職の連携を育む。
- ・誰もが住みなれた町で、その人らしく生活できる社会の創出に資する。